



**(주)광덕스틸**

경상남도 김해시 한림면 김해대로1402번길 122-6  
 TEL. 055-345-1045  
 FAX. 055-345-1046  
 E-mail. gdst4755@daum.net  
 Mobile. 010-3860-0628  
 www.gdsteel.kr

**선행안전난간대**  
 for system scaffolding



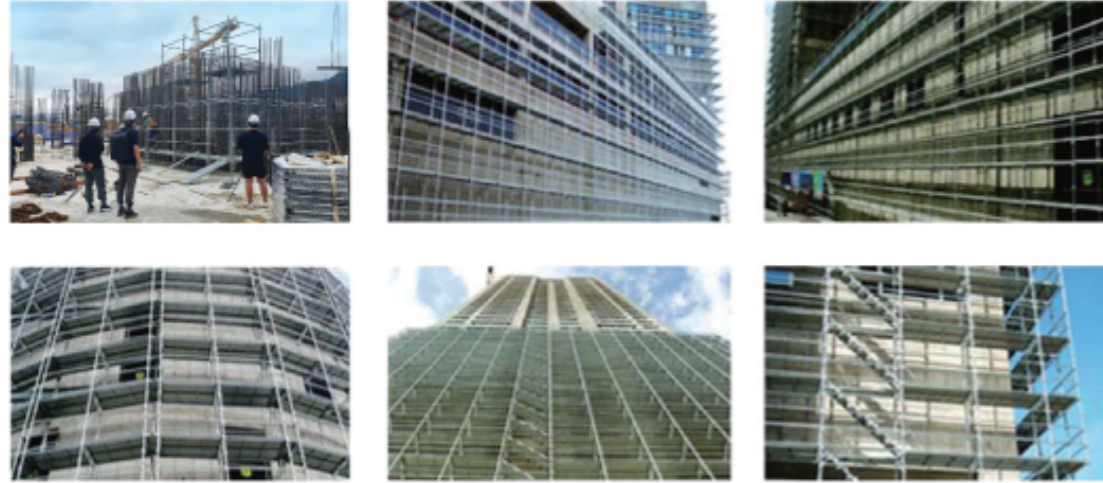
**DHK기술산업 (주)**

부산광역시 강서구 녹산산단382로49번길 46 (송정동 1771-4)  
 TEL. 051-973-7277  
 FAX. 051-558-7277  
 E-mail. vorxh@daum.net  
 Mobile. 010-4907-3280  
 www.dhktech.kr



**(주)광덕스틸**  
**DHK기술산업 주식회사**

## ■ 선행 안전난간대 (for system scaffolding)



### ▶ 선행 안전난간의 혜택

1. 추락방지로 중대재해방지법 회피
2. 설계 및 발주단계에서 안전장구품목 반영
3. 재해예방 목적의 안전보건관리비로 인정
4. 클린산업 등 정부의 재정지원 사업과 연계
5. 추락위험 예방 신기술 적용사업현장 지도감독 유예 및 인세티브 적용

### ▶ 선행 안전난간 우선 설치법



- 상부의 작업 발판 설치 전 하부의 작업 발판에서 상부 작업발판 예정위치의 단부에 선행 안전난간대를 미리 설치하는 방법으로 안전보건공단에서 신기술 개발에 의한 특허제품인 선행 안전난간(조립식 안전난간(꽃이용))으로 Kcs 인증 제품을 반드시 가설현장에 추락 방지용으로 사용해야 됩니다. 이는 조립식 안전난간(꽃이용) 인증품은 안전장구로 구분되어 안전보건관리비로 청구되는 품목이기도 합니다.

- 시스템 수평재로 후행 안전난간을 시행했을 경우 추락사고가 발생되고 있어 유럽 및 일본에서는 일찍이 선행공법을 적용하고 있습니다. 이제 우리나라도 선행 안전공법으로 추락방지를 예방하여야 합니다.

**특허출원번호: 제10-2020-0132931호**    **출원인: 한국산업안전보건공단**  
 본 선행 안전난간대는 특허출원된 제품으로 무단으로 사용(제조 및 판매 등)할 경우, 법적제재를 받을 수 있습니다.

## ■ 선행 안전난간 (조립식, 꽃이용)

### PRECEDENCE SAFETY HANDRAIL

#### 제품사진



선행 안전난간 기둥(HANDRAIL POST)

선행 안전난간 수평재(HORIZONTAL HANDLE)

모델명	규격 (mm)	중량 (kg)
GD/SDK-PHR-P	Φ34 × 1250(L.)	3.8
GD/SDK-PHR-H1829	Φ34 × 1829/1817 (L.)	3.9

#### 체험장 (가새재 포함)

▶ 특징 : 선행 안전난간 설치시 난간 기둥을 아래단의 수평재에 걸칠수 있게 고안됨.



#### 설치순서도

1. 설치할 위치에 잭베이스, 1단의 시스템 수직재, 수평재를 설치한다.
2. 1단 수직재(1425 또는 950+475)를 설치한다.
3. 1단의 발판 설치후, 1단 수직재 위에 2단 수직재를 설치한다.
4. 2단 수직재의 발판위치에 수평재를 설치한다.
5. 2단 수직재에 아래단 발판에서 선행 안전난간을 설치 후, 2단 발판 설치한다.
6. 난간이 설치된 상태에서 수평재 설치 후, (3)~(6) 반복하여, 설치 완료한다.